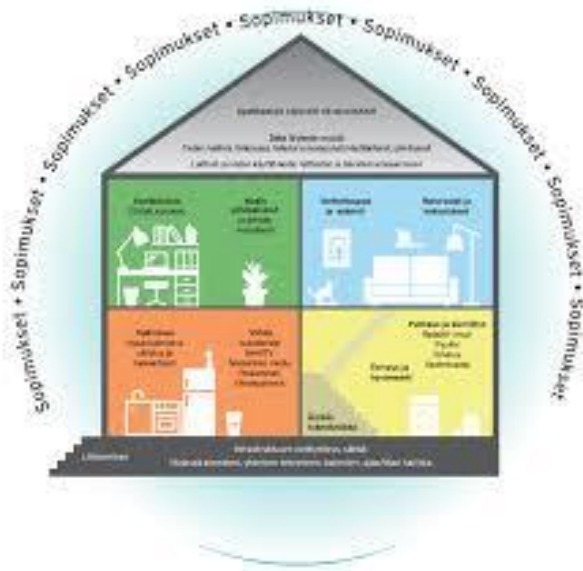


Tilanteita ostopolulla - harjoitus

Harjoitus *Tilanteita ostopolulla* on suunniteltu havainnollistamaan oppilaalle ostamisen etenemistä vaiheittain. Harjoitus on suunniteltu pedagogisen Ostopolku -mallin vaiheita soveltavaksi ja kokoavaksi tehtäväksi. Harjoituksen voi toteuttaa kahdella eri tavalla.



Ostopolku -malli kuluttajakasvatukseen.



Älykoti -malli.

Esimerkki 1. Miellekartta -tehtävä (moniste + kortit)

a. Oppilaat jaetaan neljään ryhmään ja kukin ryhmän oppilas saa kortin, jossa on kuluttamiseen liittyvä tilanne. Oppilaille jaetaan pöytäryhmiin kuva ostopolusta ja he pohtivat, mihin kohtaan ostopolkua tilanne liittyy ja mitä tilanteessa tulee ottaa huomioon tai miten tilanne ratkaistaan. Oppilaat sijoittavat tilannekortit ostopolulle niihin kohtiin, joihin tilanne heidän mielestään sopii, kooten näin yhteisen miellekartan ostopolusta. Lopuksi keskustellaan yhdessä korttien tilanteista ja perusteluista, mihin kohtaan ostopolkua kortti sijoitettiin ja miten tilanne ratkaistiin.

b. Tämän jälkeen oppilaille jaetaan kuva älykodista tai se näytetään taululla. He pohtivat, mitä [älykodin](#) toimintoa kortti kuvaa. Kortit sijoitetaan uudelleen, nyt älykodin eri toimintojen kohtiin. Lopuksi keskustellaan yhdessä oppilaiden havainnoista.

b. Älykotia kuvaavien tilannekorttien vastaukset:

Dataa kuvaavat kortit: 4, 13, 14, 22, 16

Sovelluksia kuvaavat kortit: 14

Kodin pilvipalveluja, arkistointia ja varastoa kuvaavat kortit: 6

Verkkokauppaa ja -asiointia kuvaavat kortit: 1, 9, 10,17, 3,12

Raha-asioita ja vakuutuksia kuvaavat kortit: 10,18, 19, 20, 8

Syömiseen liittyvät kortit: 5

Viihteeseen liittyvät kortit: 15, 21

Puhtauteen ja kierrätykseen liittyvät kortit: 1, 2, 3

Liikkumiseen liittyvät kortit: 11

Esimerkki 2. Padlet -tehtävä

Avaa [Padlet -sivusto](#), luo ilmainen tili ja valitse valikoimasta ilmainen Pohja, jolle lisäät keskelle kuvan ostopolku -mallista. Voit vaihtaa yläkulman asetuksista Pohjasi taustan mieleiseksesi, tässä Pohjassa on käytössä tausta "Cloud", jotta kuva ostopolusta ja tilanteiden kuvaukset erottuvat taustasta. Vaihda yksityisyysasetukset julkiseksi: näin oppilaat pääsevät työstämään tehtävää yhdessä. Klikkaa kohdasta "Jaa" ja vaihda Pohja julkiseksi kohdasta "change privacy". Jos et halua jakaa linkkiä julkiseksi, voit jakaa linkin myös rajoitetulle ryhmälle salasanan kera. Klikkaamalla kohtaa "Jaa" löydät myös oppilaille jaettavan linkin tai QR -koodin. Ala kulmassa näkyvästä + -pallosta voit lisätä keskelle kuvan ostopolusta.



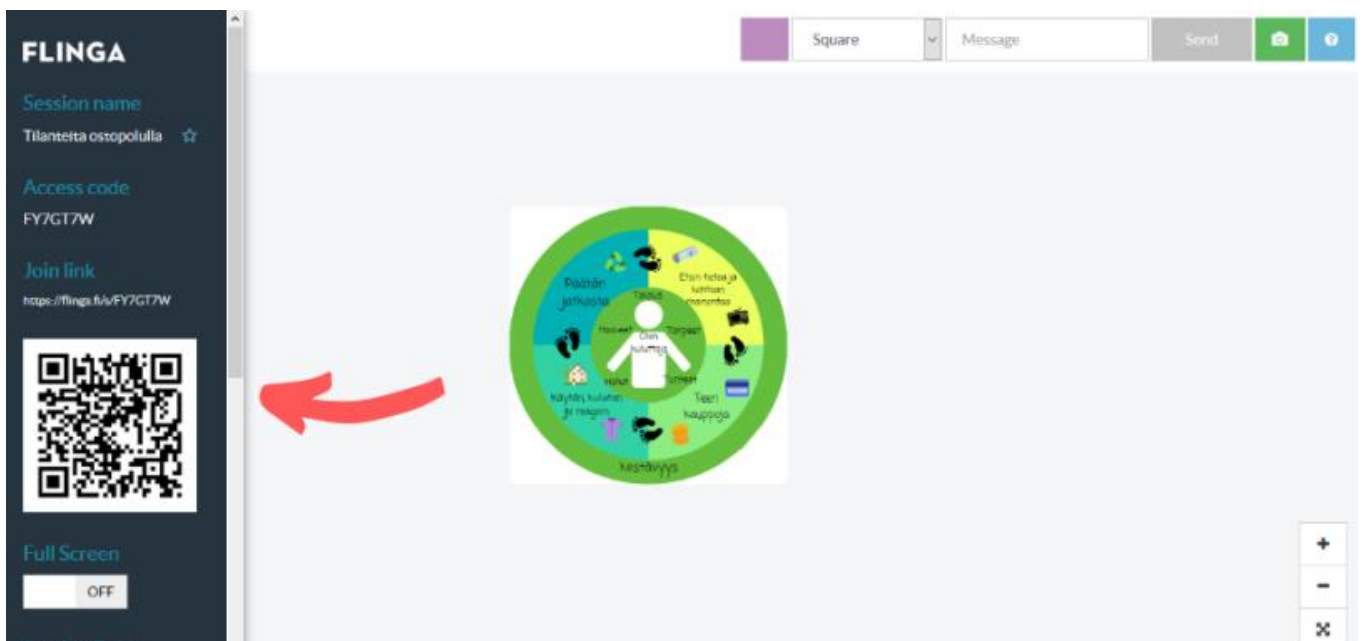
Jaa oppilaille linkki tai QR -koodi ja yksi tai kaksi kuluttamiseen liittyvää tilannekorttia. Tehtävän voi tehdä myös pareittain tai ryhmissä. Oppilaat pohtivat, mihin kohtaan ostopolkua tilanne liittyy ja mitä tilanteessa tulee ottaa huomioon tai miten tilanne ratkaistaan. Oppilaat kirjaavat korttinsa tilanteen Padlettiin ostopolulle sopivaan kohtaan painamalla alakulmassa näkyvää + -merkkistä palloa. Kommenttia napauttamalla voi vaihtaa sen värin ja kuvata esimerkiksi tiettyä ostopolun vaihetta tietyllä värillä, kuten kuvassa.

Kun kaikki tilanteet on asetettu ostopolulle, käydään ne yhdessä keskustellen läpi ja pohditaan, mistä tilanteessa on kyse tai miten tilanne ratkaistaisiin. Oppilaat voivat keksiä tilanteita myös itse ja selvittää niihin ratkaisuehdotuksia. Lähteinä voi hyödyntää esimerkiksi [Kilpailu- ja kuluttajaviraston sivuja](#), [Euroopan kuluttajakeskuksen sivuja](#) tai [Kuluttajaliiton sivuja](#).

Vaihtoehtoisesti Padlet -sivuston sijaan, voi hyödyntää esimerkiksi [Flingaa](#), joka toimii samalla tavalla kuin Padlet ja jonne myös voi luoda ilmaisen tilin. Tehtävään voi valita vaihtoehdoista Flinga Wall:in, jonne voi lisätä kuvan ostopolusta kuvan nuolen osoittamasta kameran kuvasta.



Oppilaille jaettavan linkin löydän vasemmasta yläkulmasta klikkaamalla kohtaa, jossa on kolme mustaa viivaa. Oppilaat voivat kirjautua Flingaan linkin lisäksi QR -koodilla nuolen osoittamasta kohdasta.



Harjoitusta voi jatkaa samalla tavalla vaihtamalla ostopolku -mallin tilalle kuvan älykodista ja pohtimalla, mitä älykodin toimintoa korttien tilanteet kuvaavat. (kts. edellisen tehtävän ohje.)

Kotitehtävä

Tehtävää voi soveltaa antamalla oppilaille kotitehtäväksi haastatella esimerkiksi huoltajaa jostakin heidän kuluttajatilanteesta ja pohtia yhdessä, miten se ratkaistiin. Oppilaat voivat myös tutustua [Kuluttajaneuvonnan verkkosivuihin](#) ja etsiä sieltä kuluttajatilanteen ja sen ratkaisun. Oppilaita kehoitetaan perehtymään oman kuluttajatilanteensa ratkaisuun tai sen vaihtoehtoihin ja toimimaan ”tilanteensa asiantuntijana”. Seuraavalla oppitunnilla kotitehtävien tuloksia puretaan esimerkkitalanteiden kautta yhdessä läpi keskustellen ja oppilaat voivat esittää toisilleen kysymyksiä tilanteisiin liittyen.